

自立支援介護専門用語集

01 名称

日本語・中国語

自立支援介护专业用语集

01 名称

日语・中文

01. 名称	1
01. 代表的な人体各部位の名称	2
02. 代表的な全身骨格の名称	6
03. 代表的な筋肉の名称	8
04. 代表的な臓器の名称	11
05. 代表的な神経系、感覚器	13
06. 高齢者に多い病気などの名称	15
07. 症状などに関する名称	19
08. 状態に関する名称	22
09. 姿勢の状態などを表す名称	23
10. 要介護の状態などを表す名称	25
11. 福祉用具などの名称	26
12. 介護保険や事業所などに関する名称	28
13. ケアマネジメント / ケアプロセスなどに関する名称	30
14. ADL/IADL に関する名称	33
15. 家族や介護者などに関する名称	34
16. 事業所内での名称	35
17. 薬剤に関する名称	37
18. 医療に関する名称	38
19. アセスメントに関する名称	40
20. 自立支援介護理論で使う名称	42
21. 資格や役職に関する名称	45

目录

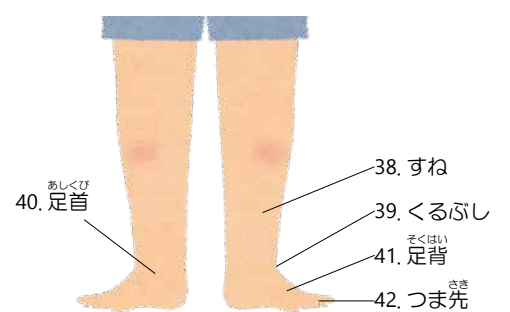
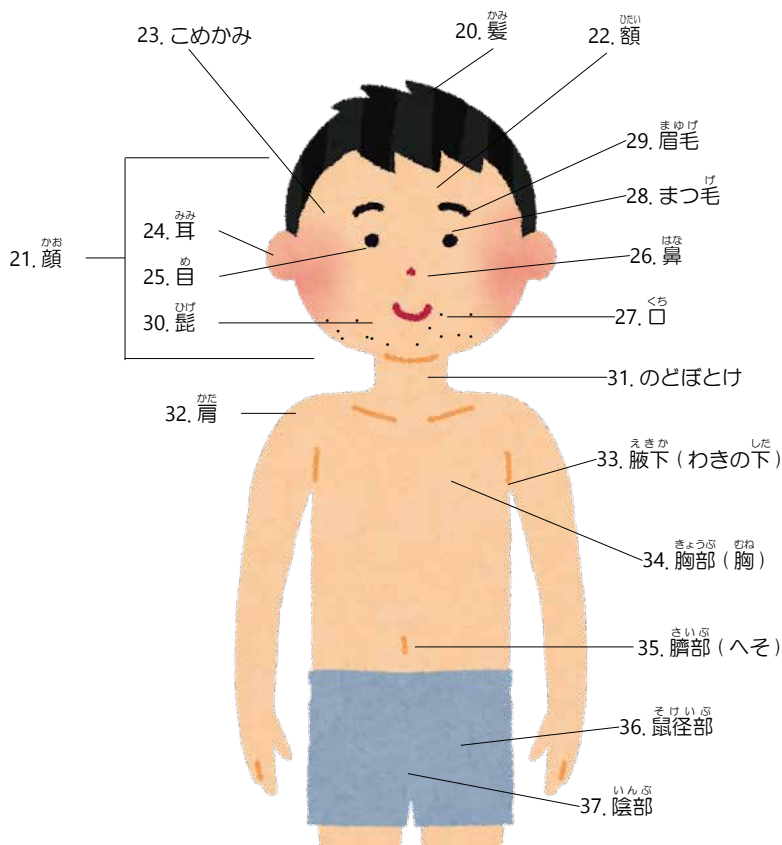
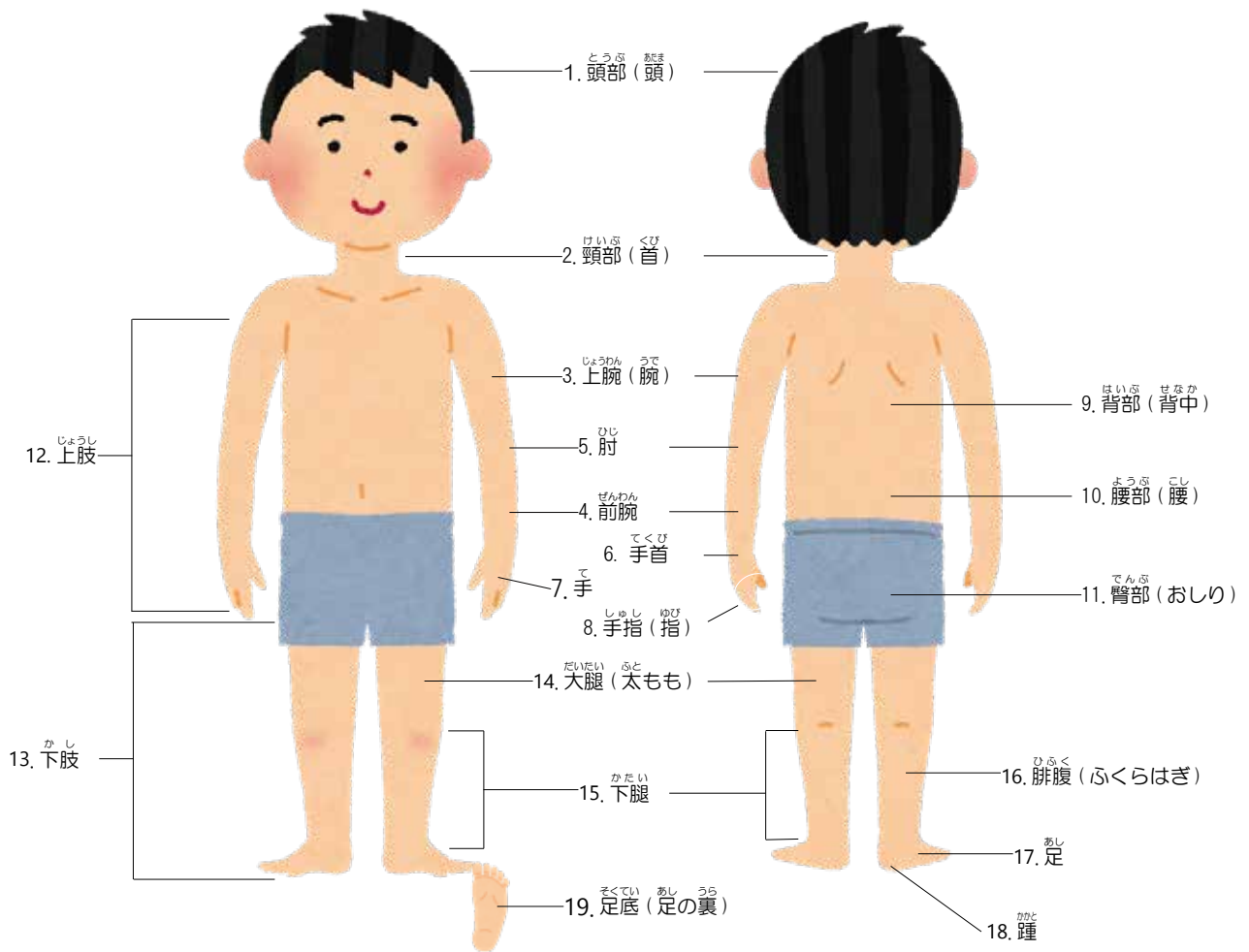
01. 名称	1
01. 人体主要部位名称	2
02. 全身主要骨骼名称	6
03. 主要肌肉名称	8
04. 主要脏器名称	11
05. 主要神经系统和感觉系统	13
06. 老年人常见疾病名称	15
07. 与症状相关的名称	19
08. 与状态相关的名称	22
09. 表示姿势等状态的名称	23
10. 表示要介护状态等的名称	25
11. 福祉用具等的名称	26
12. 与护理保险、机构等相关的名称	28
13. 与照护管理，照护流程等相关的名称	30
14. 与 ADL/IADL 相关的名称	33
15. 与家属、介护者等相关的名称	34
16. 机构内的名称	35
17. 药品相关的名称	37
18. 医学相关的名称	38
19. 与评估相关的名称	40
20. 自立支援介护理论中使用的名称	42
21. 与资格和职位相关的名称	45

01. 名称

めいしょう
名称

O1. 人体主要部位名称

だいひょうてき じん たいかくぶ い めいしやう
 代表的な人体各部位の名称



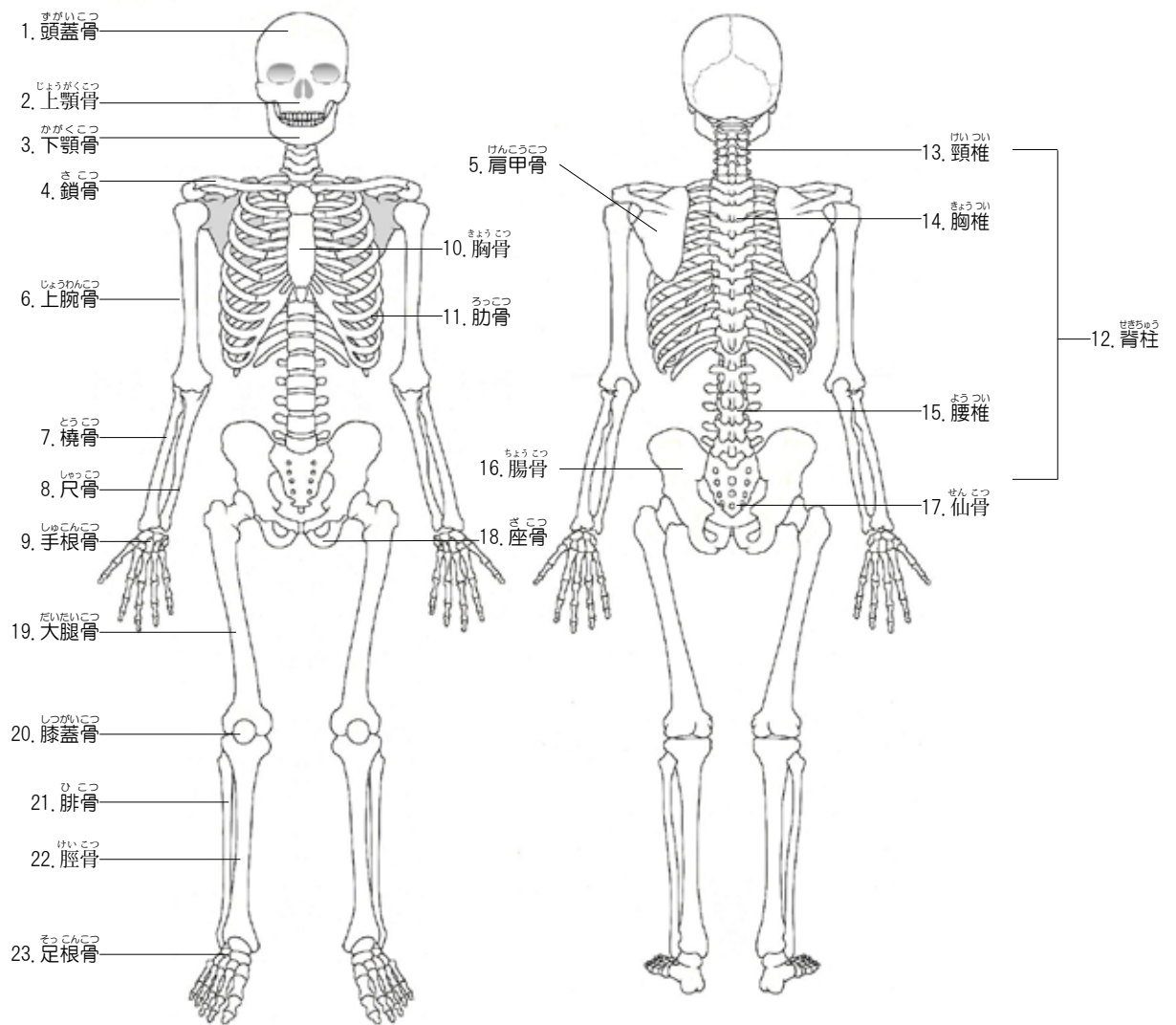
1	とうぶ <small>あたま</small> 頭部 (頭)	头部 (头)
2	けいぶ <small>くび</small> 頸部 (首)	颈部
3	じょうわん <small>うで</small> 上腕 (腕)	上臂 (手臂)
4	ぜんわん <small>うで</small> 前腕 (腕)	前臂 (手臂)
5	ひし 肘	肘部
6	てくび 手首	手腕
7	て 手	手
8	しゅし <small>ゆび</small> 手指 (指)	手指
9	はいぶ <small>せなか</small> 背部 (背中)	背部 (后背)
10	ようぶ <small>こし</small> 腰部 (腰)	腰部 (腰)
11	でんぶ 臀部 (おしり)	臀部
12	じょうし 上肢	上肢
13	かし 下肢	下肢
14	だいたい <small>ふと</small> 大腿 (太もも)	大腿
15	かたい 下腿	小腿
16	ひらく <small>ふくらはぎ</small> 腓腹 (ふくらはぎ)	小腿肚
17	あし 足	脚

18	かかと 踵	脚跟
19	そくてい あし うら 足底（足の裏）	脚底
20	かみ 髪	头发
21	かお 顔	脸
22	ひたい 額（おでこ）	前额
23	こめかみ	太阳穴
24	みみ 耳	耳朵
25	め 目	眼睛
26	はな 鼻	鼻子
27	くち 口	口, 嘴
28	まつげ 睫毛	睫毛
29	まゆげ 眉毛	眉毛
30	ひげ 髭	胡须
31	のどぼとけ	喉结
32	かた 肩	肩
33	えきか 腋窩（わきの下）	腋窝
34	きょうぶ むね 胸部（胸）	胸部

35	さいふ 臍部 (へそ)	肚脐
36	そけいふ 鼠径部	腹股沟
37	いんぶ 陰部	隐私部位
38	すね	胫部
39	くるぶし	踝
40	そくし 足指	脚趾
41	そくはい 足背	脚背
42	つまさき つま先	脚趾
43	おやゆび 親指	拇指
44	ひとさしゆび 人差指	食指
45	なかゆび 中指	中指
46	くすりゆび 薬指	无名指
47	こゆび 小指	小指头

02. 全身主要骨格名称

だいひょうてき ぜんしんこつかく めいしやう
代表的な全身骨格の名称

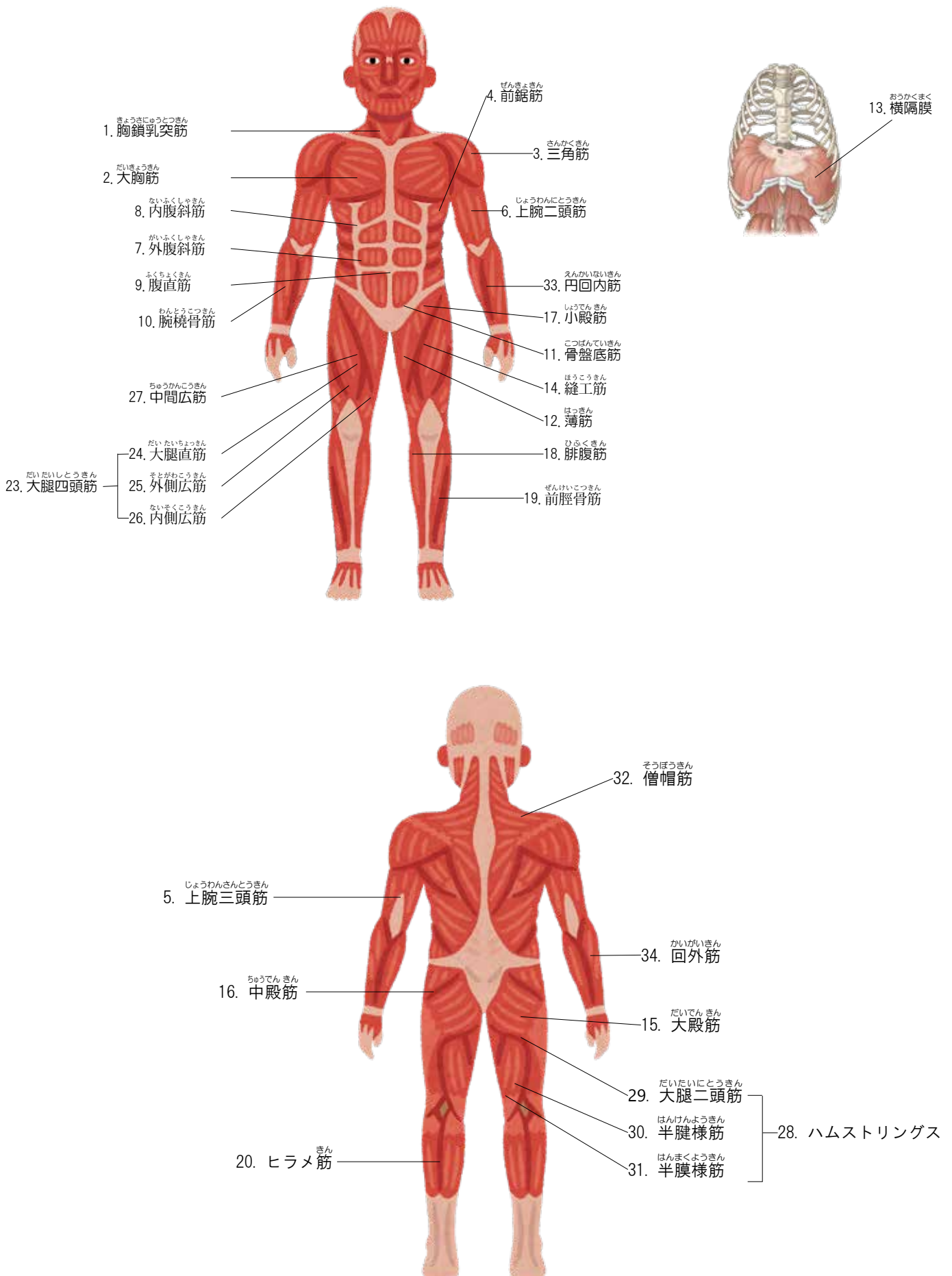


1	まがいこつ 頭蓋骨	颅骨
2	じやうがくこつ 上顎骨	上颌骨
3	かがくこつ 下顎骨	下颌骨
4	さこつ 鎖骨	锁骨
5	けんこうこつ 肩甲骨	肩胛骨
6	じやうわんこつ 上腕骨	肱骨
7	とうこつ 橈骨	桡骨

8	しゅつこつ 尺骨	尺骨
9	しゅこんこつ 手根骨	腕骨
10	きょうこつ 胸骨	胸骨
11	ろっこつ 肋骨	肋骨
12	せきちゅう 脊柱	脊柱
13	けいつい 頸椎	颈椎
14	きょうつい 胸椎	胸椎
15	ようつい 腰椎	腰椎
16	ちようこつ 腸骨	髌骨
17	せんこつ 仙骨	骶骨
18	ざこつ 坐骨	坐骨
19	だいたいこつ 大腿骨	股骨
20	しつかいこつ 膝蓋骨	髌骨
21	ひこつ 腓骨	腓骨
22	けいこつ 脛骨	脛骨
23	そっこんこつ 足根骨	跗骨

03. 主要筋肉名称

だいひょうてき きんにく めいしやう
代表的な筋肉の名称

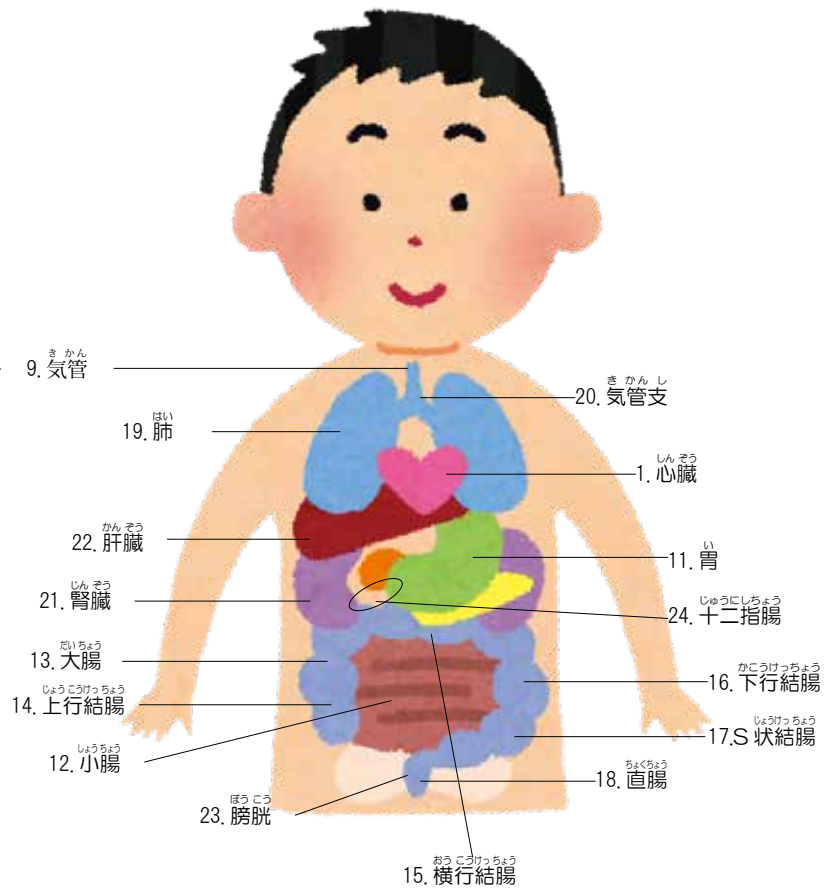
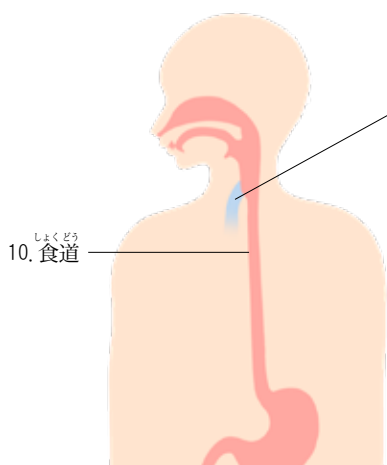
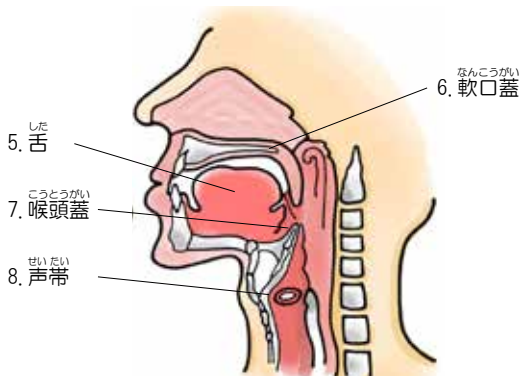


1	きょうさきにゅうとつきん 胸鎖乳突筋	胸鎖乳突肌
2	だいきょうきん 大胸筋	胸大肌
3	さんかくきん 三角筋	三角肌
4	ぜんきょきん 前鋸筋	前鋸肌
5	じょうわんさんとうきん 上腕三頭筋	三頭肌
6	じょうわんにとうきん 上腕二頭筋	二頭肌
7	がいふくしゃきん 外腹斜筋	外斜肌
8	ないふくしゃきん 内腹斜筋	内斜肌
9	ふくちよくきん 腹直筋	腹直肌
10	わんとうこつきん 腕橈骨筋	肱桡肌
11	こつばんていきん 骨盤底筋	盆底肌肉
12	はつきん 薄筋	股薄肌
13	おうかくまく 横隔膜	隔膜
14	ほうこうきん 縫工筋	縫匠肌
15	だいでんきん 大殿筋	臀大肌
16	ちゅうでんきん 中殿筋	臀中肌
17	しょうでんきん 小殿筋	臀小肌

18	ひふくきん 腓腹筋	腓腸肌
19	ぜんけいこつきん 前脛骨筋	脛骨前肌
20	ヒラメ ^{きん} 筋	比目魚肌
21	しんきん 心筋	心肌
22	へいかつきん 平滑筋	平滑肌
23	だいたいしとうきん 大腿四頭筋	股四頭肌
24	だいたいちようきん 大腿直筋	股直肌
25	そとがわこうきん 外側広筋	股外侧肌
26	ないそくこうきん 内側広筋	股内侧肌
27	ちゅうかんこうきん 中間広筋	股中間肌
28	ハムストリングス	腿筋
29	だいたいにとうきん 大腿二頭筋	股二頭肌
30	はんけんようきん 半腱様筋	半腱肌
31	はんまくようきん 半膜様筋	半膜肌
32	そうぼうきん 僧帽筋	斜方肌
33	えんかいないきん 円回内筋	旋前圓肌
34	かいかいきん 回外筋	旋后肌

04. 主要臓器名称

だいひょうてき そう き めいしやう
代表的な臓器の名称



1	しん そう 心臓	心脏
2	けっ かん 血管	血管
3	じやう みやく 静脈	静脉
4	どう みやく 動脈	动脉
5	した 舌	舌头
6	なんこうがい 軟口蓋	软腭
7	こうとうがい 喉頭蓋	会厌

8	せいだい 声帯	声帯
9	きかん 気管	气管
10	しょくどう 食道	食管
11	い 胃	胃
12	しょうちよう 小腸	小肠
13	だいちよう 大腸	大肠
14	しょうこうけちよう 上行結腸	升结肠
15	おうこうけちよう 横行結腸	横结肠
16	かこうけちよう 下行結腸	降结肠
17	しょうけちよう S状結腸	乙状结肠
18	ちよくちよう 直腸	直腸
19	はい 肺	肺
20	きかんし 気管支	支气管
21	じんぞう 腎臓	肾脏
22	かんぞう 肝臓	肝脏
23	ぼうこう 膀胱	膀胱
24	じゅうにしちよう 十二指腸	十二指肠

05. 主要神経系统和感觉系统

だいひょうてき しんけいけい かんかくき
代表的な神経系、感覚器

1	かんかくしんけい 感覺神経	感觉神经
2	ちゅうすうしんけい 中枢神経	中枢神经
3	うんどうしんけい 運動神経	运动神经
4	まっしょうしんけい 末梢神経	末梢神经
5	じりつしんけい 自律神経	自主神经
6	こうかんしんけい 交感神経	交感神经
7	ふくこうかんしんけい 副交感神経	副交感神经
8	のう 脳	脑
9	ぜんとうよう 前頭葉	额叶
10	ちゅうしんこう 中心溝	中央沟
11	とうちょうよう 頭頂葉	顶叶
12	こうとうよう 後頭葉	枕叶
13	そくとうよう 側頭葉	颞叶
14	だいのうきていかく 大腦基底核	基底神经节
15	のうかん 脳幹	脑干
16	ちゅうのう 中脳	中脑
17	きょう 橋	桥

18	えんずい 延髄	延髄
19	しょうのう 小脳	小脳
20	せきずい 脊髓	脊髓
21	かんのう 間脳	間脳
22	のうかん 脳幹	脳干
23	まっしょうしんけい 末梢神経	末梢神経
24	たいせいしんけい 体性神経	躯体神経
25	じりつしんけい 自律神経	自主神経
26	しんぶかんとく 深部感覚	深部感覚
27	さんはんきかん 三半規管	半規管
28	め 目	眼睛
29	みみ 耳	耳朵
30	はな 鼻	鼻子
31	くち 口	口, 嘴
32	ひふ 皮膚	皮膚

06. 老年人常见疾病名称

高齢者に多い病気などの名称

1	のうないしゅっけつ 脳内出血	脳出血
2	まく かしゅっけつ くも膜下出血	蛛网膜下腔出血
3	のうこうそく 脑梗塞	脑梗塞
4	いっかせいのうきょけつほっさ 一過性脳虚血発作	短暂性脳缺血発作
5	こうまく かけっしゅ 硬膜下血腫	硬膜下血腫
6	こうじのうきのうしやうがい 高次脳機能障害	高次脳機能障害
7	パーキンソン病 びょう	帕金森病
8	きんしゆくせいそくさくこうかしょう 筋萎縮性側索硬化症	肌萎縮側索硬化症
9	しんこうせいかくしょうせいま ひ 進行性核上性麻痺	進行性核上性麻痺
10	てんかん	癲癇
11	にん ちしやう 認知症	認知症
12	ずいまくえん 髄膜炎	脳膜炎
13	のうえん 脳炎	脳炎
14	こっせつ 骨折 だいたいぶ けいぶこっせつ どうこつえん いはしこっせつ (大腿部頸部骨折、橈骨遠位端骨折)	骨折 (股骨頸骨折、橈骨遠端骨折)
15	こつそしょうしやう 骨粗鬆症	骨质疏松症
16	せきちゆうかんきやうさくしやう 脊柱管狭窄症	椎管狭窄
17	かんせつ 関節リウマチ	类风湿关节炎

18	へんけいせいしつかんせつしょう 変形性膝関節症	膝骨関節炎
19	ついかんぼん 椎間板ヘルニア	椎间盘突出
20	ちようかくしょうがい 聴覚障害	聴力受損
21	はくないしょう 白内障	白内障
22	りよくないしょう 緑内障	青光眼
23	メニエール病 ^{びょう}	梅尼埃病
24	ししゅうびょう 歯周病	牙周病
25	こうけつあつ 高血圧	高血圧
26	ていけつあつ 低血圧	低血圧
27	きょうしんしょう 狭心症	心绞痛
28	しんきんこうそく 心筋梗塞	心肌梗塞
29	ふせいみやく 不整脈	心律失常
30	しんふぜん 心不全	心率衰竭
31	たいどうみやくりゅう 大動脈瘤	主動脈瘤
32	はいえん 肺炎	肺炎
33	はいけっかく 肺結核	肺結核
34	インフルエンザ	流感

35	まんせいはいそくせいはいしつかん 慢性閉塞性肺疾患	慢性阻塞性肺疾病
36	かぜ 風邪	感冒
37	きかんしえん 気管支炎	支气管炎
38	ぎゃくりゅうせいしょくどうえん 逆流性食道炎	返流性食管炎
39	ちようはいそく 腸閉塞	肠梗阻
40	べんぴ 便秘	便秘
41	とうにょうびょう 糖尿病	糖尿病
42	じんえん 腎炎	腎炎
43	じんふぜん 腎不全	肾功能衰竭
44	ぜんりつせんひだい 前立腺肥大	前列腺肥大
45	にょうろかんせんしやう 尿路感染症	尿路感染
46	がん がん	癌症
47	うつ病 うつ病	忧郁症
48	どうごうしつちやうしやう 統合失調症	精神分裂症
49	じよくそう 褥瘡	褥疮
50	はくせん 白癬	癬
51	ほうかしきえん 蜂窩織炎	蜂窝织炎

52	かいせん 疥癬	疥疮
53	だっすい 脱水	脱水
54	ふしゅ 浮腫	浮腫
55	ぼうこうえん 膀胱炎	膀胱炎
56	ごえんせいはいえん 誤嚥性肺炎	吸入性肺炎
57	てんとうこっせつ 転倒骨折	跌倒骨折
58	のうそちゅう 脳卒中	脳卒中
59	のうこうそく 脳梗塞	脑梗塞
60	のうしゅっけつ 脳出血	脳出血
61	まんせいしんふぜん 慢性心不全	慢性心力衰竭
62	きゅうせいしんふぜん 急性心不全	急性心力衰竭
63	まんせいじんふぜん 慢性腎不全	慢性腎衰竭
64	きゅうせいじんふぜん 急性腎不全	急性腎衰竭
65	たぞうきふぜん 多臓器不全	多臓器衰竭
66	てい 低ナトリウム血症 <small>けっしょう</small>	低钠血症
67	がっぺいしょう 合併症	并发症

07. 与症状相关的名称

しょうじょう かん めいしょう
症状などに関する名称

1	ずつう あたま いた 頭痛 / 頭が痛い	头痛
2	ぶくつう なか いた 腹痛 / お腹が痛い	腹痛
3	きょうつう むね いた 胸痛 / 胸が痛い	胸痛
4	かんせつづう 関節痛	关节痛
5	ようつう こし いた 腰痛 / 腰が痛い	腰痛
6	はい ぶつう せ なか いた 背部痛 / 背中が痛い	背痛
7	はつねつ ねつ 発熱 / 熱がある	发烧
8	おうき は き 嘔気 / 吐き気がある	恶心
9	いきぐる 息苦しい	呼吸困难
10	しびれる	麻木
11	めまいがする	感到头晕
12	せき 咳がでる（とまらない）	咳嗽（不停）
13	かゆい	痒
14	ひ か しゅっけつ 皮下出血	皮下出血
15	しょくよく 食欲がない	没有胃口
16	み 見えない	看不到
17	き 聞こえない	听不见

18	じょう べん で 尿・便が出ない	无尿 / 便
19	え し 壊死	坏死
20	えんばい 円背	驼背
21	おう だん 黄疸	黄疸
22	お かん 悪寒	发冷
23	ほっせき 発赤	发红
24	ないしゅっけつ 内出血	内部出血
25	きり きず き きず 切傷（切り傷）	切伤
26	ジンジン	麻麻的
27	ズキズキ	跳动的痛
28	キリキリ	剧烈的痛
29	ピリピリ	刺痛
30	ガンガン	胀痛
31	ゴロゴロ	隆隆作响
32	うん どうしょうがい 運動障害	运动障碍
33	かん かくしょうがい 感覚障害	感觉障碍
34	こうおんしょうがい 構音障害	构音障碍

35	マヒ	麻痹
36	かたま ひ 片麻痺	偏癱
37	し かんせい 弛緩性マヒ	弛緩性癱瘓
38	ひん せいご えん 不顕性誤嚥	隐性誤吸
39	ご えん 誤嚥	誤吸
40	どう き 動悸	心悸
41	いき き 息切れ	气促
42	きょうしんつう 狭心痛	心绞痛
43	けんたいかん 倦怠感	倦怠感
44	むくみ	浮腫
45	たいじゅうぞう か 体重増加	体重増加
46	しょくよくふん しん 食欲不振	食欲不振
47	おむつかぶれ	尿布湿疹
48	でん ぶ 臀部のただれ	臀部潰爛
49	きんきんちよう 筋緊張	肌张力
50	こうしゆく 拘縮	攣縮

08. 与状态相关的名称

しょうたい かん めいしやう
状態に関する名称

1	ウトウト	打瞌睡
2	<small>ねむ</small> 眠れない	睡不着
3	<small>おちつき</small> 落ち着かない	不安
4	<small>こうふん</small> 興奮	兴奋
5	<small>げんき</small> 元気がない	没精神
6	そわそわ	烦躁
7	<small>はつねつ</small> 発熱	发烧
8	<small>ねっばつ</small> 熱発	发烧
9	むくみ	浮肿
10	ふらつき	头晕
11	<small>こんらん</small> 混乱	混乱
12	<small>ふあん</small> 不安	焦虑
13	<small>いか</small> 怒り	愤怒
14	<small>かな</small> 悲しみ	悲哀
15	うつ	抑郁
16	<small>む い む どう</small> 無為無動	无为不动
17	<small>けいみん</small> 傾眠	嗜睡

18	りょうみん 良眠	睡得好
19	がりがり	瘦骨嶙峋的
20	ほそ やせ細っている	消瘦
21	ていえいようじょうたい 低栄養状態	营养不良
22	ていかつどう 低活動	低活动量
23	はいようしょうこうぐん 廃用症候群	废用综合症
24	がいしゅつひん ど 外出頻度	外出频率
25	たいりよく 体力	体力
26	かつどうりよく 活動力	活动力
27	かつどうい よく 活動意欲	活动意愿
28	い よくてい か 意欲低下	意欲下降

09. 表示姿勢等状态的名称

しせい じょうたい あらわ けいしょう
姿勢の状態などを表す名称

1	ざい 座位	坐姿
2	ちようざい 長座位	长座位
3	たんざい 端座位	端座位
4	ぎようがい 仰臥位	仰卧位
5	そくがい 側臥位	侧卧位

6	こうほうじゅうしん 後方重心	后重心
7	かたむ 傾きがある	有傾斜
8	まえかが 前屈み	前屈
9	ぜんけい 前傾	前傾
10	あし すり足	滑脚
11	こきざ ほこう 小刻み歩行	小歩行走
12	えんばい 円背	驼背
13	あさすわ 浅座り	浅坐
14	すりお り落ち	滑落
15	てんとう 転倒	跌倒
16	てんらく 転落	跌落
17	はいべんしせい 排便姿勢	排便姿勢
18	ざ いはいべん 座位排便	坐姿排便
19	こつばんぜんけい 骨盤前傾	骨盤前傾
20	こつばんこうけい 骨盤後傾	骨盤后傾
21	すいへいめん 水平面	水平面
22	しじょうめん 矢状面	矢状面

23	せんがくめん 前額面	額面
24	ふくがい 腹臥位	俯臥位
25	せんこつずわ 仙骨座り	骶坐

10. 表示要介護状態等的名称

ようかいご じょうたい あらわ ぬいしょう
要介護の状態などを表す名称

1	ようしえん 要支援1	要支援1
2	ようしえん 要支援2	要支援2
3	じりつ かいごほけんひがいと 自立（介護保険非該当）	自立（不在护理保险范围内）
4	ようかいご 要介護1	要介護1
5	ようかいご 要介護2	要介護2
6	ようかいご 要介護3	要介護3
7	ようかいご 要介護4	要介護4
8	ようかいご 要介護5	要介護5
9	ようかいご 要介護	要介護
10	フレイル（きよじやくこうれいしゃ） 衰弱高齢者	衰弱老年人
11	ね たきり ころれいしゃ 寝たきり高齢者	卧床不起的老人
12	と 閉じこもり しょうこうぐん 閉じこもり症候群	宅家综合症
13	げん きこうれいしゃ 元気高齢者	健康老年人

14	けんこうじゅみょう 健康寿命	健康寿命
15	サルコペニア	筋肉減少症
16	ろうか 老化	老化
17	かれい 加齢	年齢增长
18	ふかつどうきん 不活動筋	不活動筋肉
19	しんけいきん きょうちゆうせいでい か 神経筋の協調性低下	神経筋肉協調性下降
20	ロコモティブシンドローム（ロコモ）	运动综合症

11. 福祉用具等の名称

ふくしようぐ ぬいしよう
福祉用具などの名称

1	くるまいす しそくよう かいじょよう 車椅子（自走用、介助用）	轮椅（自助式、辅助式）
2	チルトリクライニング車いす ^{くるま}	倾斜平躺轮椅
3	リクライニング車いす ^{くるま}	平躺式轮椅
4	ヘッドサポート	头枕
5	アームサポート / アームレスト	手臂支撑 / 扶手
6	フットサポート / フットレスト	脚支撑 / 搁脚板（脚踏）
7	でんどうくるま 電動車いす	电动轮椅
8	T字杖 ^{しつえ}	T型手杖
9	シルバーカー	银发车

10	ほこうき 歩行器	歩行器
11	じほこうき U字歩行器	U型歩行器
12	て 手すり	扶手
13	マットレス	床垫
14	サイドレール	側栏
15	スライディングボード	滑板
16	でんどう 電動ベット	电动床
17	みまも、はいかいかんちき 見守り、徘徊感知器	照看、徘徊探测器
18	ほちょうき 補聴器	助听器
19	おむつ	纸尿裤
20	リハパン	拉拉裤
21	パット	尿垫
22	ぬの 布パンツ	布内裤
23	ポータブルトイレ	便携马桶
24	せいしき 清拭タオル	清洁巾
25	いんせん 陰洗ボトル	隐私部位清洗瓶
26	いっばんよく 一般浴	一般浴室

27	きかいよく 機械浴	机械浴
28	チェアよく チェア浴	椅浴
29	リフトよく リフト浴	升降浴
30	ストレッチャーよく ストレッチャー浴	担架浴
31	シャワーチェア	淋浴椅
32	バスボード	洗浴板
33	トランスボード	转移板
34	よんでんづえ 四点杖	四点手杖
35	まつぼづえ 松葉杖	拐杖
36	ロフストランドづえ 肘拐	肘拐

12. 与护理保险、机构等相关的名称

かいごほけん しぎょうしょ かんめいじょう
介護保険や事業所などに関する名称

1	きょたくかいご 居家介護サービス	居家介护服务
2	しせつ 施設サービス	机构服务
3	ちいきみちやくがた 地域密着型サービス	社区嵌入型服务
4	とくべつようごろうじん 特別養護老人ホーム（特養）	特别养护老人院（特养）
5	ゆうりょうろうじん 有料老人ホーム（有料）	付费老人院（付费）

6	グループホーム	団体之家
7	ろうじんほけんしせつ 老人保健施設（老健）	老年保健施設（老健）
8	かいごいりょういん 介護医療院	介護医療院
9	デイサービス（デイ）	日间（日间）
10	デイケア	日间照护
11	ショートステイ	短期入住
12	しょうきぼたきのう 小規模多機能	小型多功能
13	かんごしょうきぼたきのうがたきたくかい 看護小規模多機能型居家介護（看多 機）	护理小型多功能居家介護（护多能）
14	ほうもんかいご 訪問介護	上门介護
15	かいごほけん 介護保険	长期护理保险
16	ようかいごにんてい 要介護認定	被认证为需要长期护理
17	にんていちようさ 認定調査	认证调查
18	にゅうしょはんていいんかい 入所判定委員会	入住判定委员会
19	かいごほけんしんさかい 介護保険審査会	介護保険审查委员会
20	にんていちようさいん 認定調査員	认证调查员
21	じっちしどう 实地指導	现场实地指导
22	しどうかんさ 指導監査	指导监察

23	ちいきしげん 地域資源	当地資源
24	にんちしやう 認知症カフェ	認知症咖啡馆

13. 与照护管理，照护流程等相关的名称

ケアマネジメント / ケアプロセスなどにかん めいしやう関する名称

1	アセスメント	评估
2	じぜんちやうさ 事前調査	初步的调查
3	インターク	初次面谈
4	ケアプランの <small>りつあん</small> 立案	起草照护计划
5	ケアカンファレンス	照护讨论会议
6	ケアの <small>じっし</small> 実施	实施照护
7	モニタリング	服务提供状况
8	ひやうか 評価	评估
9	さい 再アセスメント	重新评估
10	かいごけいかく 介護計画	介护计划
11	たんとうしゃかいぎ 担当者会议	负责人会议
12	ニーズ	需求
13	デマンド	要求
14	ケアプラン	照护计划

15	ケアマネジメント	照护管理
16	けんこうかんり 健康管理	健康管理
17	まんせいしっかん かんり 慢性疾患の管理	慢性病管理
18	かんごしょち 看護処置	护理措施
19	ふだんのたいちよう ふだんの体調	平常的身体状况
20	は こうくう 歯と口腔	牙齿和口腔
21	ADL・にちじょうこうどう ADL・日常行動	ADL/ 日常活动
22	じりつ じゅうどか よぼう 自立・重度化予防	自立和预防恶化
23	きそくてきせいかつ 規則的生活	有规律的生活
24	にんちしやうじやう けいげん 認知症状の軽減	减少认知症状
25	かいごたん 介護負担	介護负担
26	どうさべつたん 動作別負担	按动作划分的负担
27	じかんたいべつたん 時間帯別負担	按时间划分的负担
28	かじ 家事	家务
29	しょくじ しょくせいかつ 食事・食生活	膳食, 饮食习惯
30	そうじ せいり 掃除・整理	清洁, 整理
31	せんたく 洗濯	洗衣

32	せいかつかん りぜんぼん 生活管理全般	一般生活管理
33	けいざい 経済	经济
34	しゅうにゅう 収入	收入
35	ししゅつ 支出	支出
36	きんせんかんり 金銭管理	金钱管理
37	かぞくかんけい 家族関係	家庭关系
38	しゃかいにうりゅう 社会交流	社交互动
39	ほんにん しゃかいにうりゅう 本人の社会交流	个人的社会互动
40	かぞく しゃかいにうりゅう 家族の社会交流	家庭的社交互动
41	ストレス	压力
42	ほんにん 本人のストレス	个人压力
43	かいごしゃ 介護者のストレス	介護者压力
44	こんなんじ れい 困難事例	疑难案例
45	ようぼうがた 要望型ケアプラン	需求导向照护计划
46	もん だいかいけつがた 问题解决型ケアプラン	问题解决型照护计划
47	もん だいかいけつがた 问题解决型サービス	问题解决型服务

14. 与 ADL/IADL 相关的名称

ADL/IADL に関する名称

1	か ちの 買い物	购物
2	りょうり ちようり 料理 (調理)	烹饪
3	せんたく 洗濯	洗衣
4	でんわ 電話	电话
5	くすり かんり 薬の管理	医药管理
6	かね かんり お金の管理	金钱管理
7	こうつうき かん りよう 交通機関の利用	利用交通工具
8	せいりせいとん 整理整顿	整理整顿
9	しょくじ 食事	膳食
10	はいせつ 排泄	排泄
11	こうい 更衣	换衣服
12	せいよう 整容	整理仪容
13	じゅうよく 入浴	洗澡
14	いどう 移動	移动
15	きがえ 着替え	换衣服
16	せんめん 洗面	洗脸
17	にん ちしょうじょう 認知症状	认知症状

18	げんどう いじょう 言動の異常	言行異常
19	かいだんしょうこう 階段昇降	上下楼梯
20	がいしゅつ 外出	外出
21	つういん 通院	去医院
22	せいしき 清拭	擦拭
23	ほ こう 歩行	步行
24	しゅみ かつどう 趣味（活動）	爱好（活动）

15. 与家属、介护者等相关的名称

かぞく かいごしゃ かん めいしょう
家族や介護者などに関する名称

1	つま 妻	妻子, 老婆
2	おっと 夫	丈夫, 老公
3	むすこ 息子	儿子
4	むすめ 娘	女儿
5	ちやうなん 長男	长子
6	じなん じなん 次男（二男）	次子
7	さんなん 三男	三子
8	ちやうじよ 長女	长女
9	じじよ 次女	次女

10	さんしよ 三女	三女
11	まご 孫	孙子
12	ちち 父	父亲
13	はは 母	母亲
14	きぼ 義母	岳母・婆婆
15	きふ 義父	岳父・公公
16	よめ 嫁	妻子
17	ろうかいご 老々介護	老老介護
18	きんりんじゅうみん 近隣住民	邻近居民
19	みんせいいいん 民生委員	民生委员会
20	しゅうと 舅	岳父・公公
21	しゅうとめ 姑	岳母・婆婆

16. 机构内的名称

じぎょうしょないめいしやう
事業所内での名称

1	けんこうかんりしつ 健康管理室	健康管理室
2	しせつちやうしつ 施設長室	设施主任办公室
3	きのうくんれんしつ 機能訓練室	功能训练室

4	リハ室 ^{しつ}	康复室
5	ステーション	站
6	かいご 介護ステーション	介護站 (护理站)
7	かんご 看護ステーション	护理站
8	しゅちやくしつ 宿直室	值班室
9	かみんしつ 仮眠室	午睡室
10	きゅうけいしつ 休憩室	休息室
11	おぶつしょうりしつ 污物処理室	污物处理室
12	せんたくしつ 洗濯室	洗衣房
13	きょしつ 居室	卧室
14	リビング	客厅
15	しょくどう 食堂	餐厅
16	ちいきこうりゅう 地域交流スペース	区域交流空间
17	ふじょしつ 風除室	防风房
18	げんかん 玄関	入口, 玄关
19	パブリックスペース	公共场所
20	セミパブリックスペース	半公共空间

21	ユニット	单元
22	フロア	楼层
23	デイホール	日间大厅

17. 药品相关的名称

やくざい かん めいしやう
薬剂に関する名称

1	げざい 下剂	泻药
2	しゅんげざい 峻下剂	刺激的泻药
3	かんげざい 缓下剂	温和的泻药
4	こうせいしんやく 向精神薬	精神药物
5	こうせいしんびやうやく 抗精神病薬	抗精神病药
6	こうてんかんやく 抗てんかん薬	抗癫痫药
7	こうふあんやく せいしんあんていざい 抗不安薬（精神安定剂）	抗焦虑药（镇静剂）
8	こううつやく 抗うつ薬	抗抑郁药
9	みんざい すいみんどうじゅうざい 眠剂（睡眠導入剂）	安眠药（催眠药）
10	にんちしやうやく 認知症薬	认知症药物
11	こうあつざい 降压剂	降压药
12	しやうあつざい 昇压剂	血管加压药

13	りにょうざい 利尿剤	利尿剤
14	いたど 痛み止め	止痛薬
15	こうせいざい 抗生剤	抗生剤
16	いぐすり 胃薬	胃薬
17	せいちょうざい 整腸剤	腸道調節剤
18	とうにょうびょうやく 糖尿病薬	糖尿病薬
19	インスリン注射 <small>ちゅうしゅ</small>	胰岛素注射
20	めぐすり 目薬	眼药水
21	たざいはいよう 多剤併用	多薬并用
22	やくぶつゆうがいじししょう 薬物有害事象	薬物不良事件

18. 医学相关的名称

いりょう かん めいししょう
医療に関する名称

1	じょうどうりゅうち 尿道留置カテーテル	留置导尿管
2	い 胃ろう	胃造瘻
3	びくうえいよう 鼻腔栄養	鼻饲营养
4	じんこうこうもん 人工肛門	结肠造口術
5	ちゅうしんじょうみやくえいよう 中心静脈栄養	中心静脈营养
6	ペースメーカー	起搏器

7	けっとうち 血糖値	血糖値
8	アルブミン (Alb) 値	白蛋白 (Alb) 値
9	バイタル測定 ^{そくてい}	生命体征測量
10	けつあつ 血圧	血圧
11	けつあつけい 血圧計	血圧計
12	さいこうけつあつ 最高血圧	収縮圧
13	さいていけつあつ 最低血圧	舒張圧
14	たいおん 体温	体温
15	たいおんけい 体温計	体温計
16	さんそほうわど 酸素飽和度	血氧飽和度
17	パルスオキシメーター	脉搏血氧儀
18	AED (自動体外式除細動器) ^{じ どうたい がいしきじょさいどうき}	AED (自動体外除颤器)
19	きゅうきゅうびょういん 救急病院	急诊医院
20	がいらい 外来	门诊
21	ひゃくじゅうきゅう ばん 1 1 9 番	119
22	きゅうきゅうしや 救急車	救护车
23	おうしん い 往診医	上门医生

24	しよくだくい 嘱託医	主治医生
25	けんさ 検査	検査
26	さいけつ 採血	血液采集

19. 与评估相关的名称

アセスメントに関する名称

1	しめい 氏名	全名
2	せいべつ 性別	性別
3	ねんれい 年齢	年齢
4	ようかいど 要介護度	要介護度
5	ねたきりど 寝たきり度	卧床度
6	にんちしょうど 認知症度	認知症度
7	せいかつれき 生活歴	生活史
8	にゅうきょけいか 入居経過	入住经过
9	しんちよう 身長	身高
10	たいじゆう 体重	体重
11	BMI	BMI (体重指数)
12	ほこうれき 歩行歴	歩行史
13	しょくじれき 食事歴	膳食史

14	しつぺい びょうめい 疾病（病名）	疾病（疾病名称）
15	ないふくやく・きよう・ふくきよう 内服薬・作用・副作用	口服药、作用、副作用
16	かぞくこうせい 家族構成	家庭结构
17	すいぶんりょう 水分量	水分量
18	えいりょう 栄養量	营养量
19	しょくけい 食形態	膳食形态
20	かつどうりょう 活動量	活动量
21	りしょうじかん 離床時間	离床时间
22	がいしゅつひんどう 外出頻度	外出频率
23	せいかつ 生活リズム	生活节奏
24	かくせいすいじゆん 覚醒水準	觉醒水平
25	おくないほこう 屋内歩行	室内步行
26	おくがいほこう 屋外歩行	室外步行
27	かいじょほうほう 介助方法	介助方法
28	はいべんかいすう 排便回数	排便次数
29	しつきんかいすう 失禁回数	失禁次数
30	べんい 便意	便意

31	にっちゅうはいにょう 日中排尿	白天排尿
32	や かんはいにょう 夜間排尿	夜間排尿
33	せつしょくえんげ 摂食嚥下	摂食呑咽
34	むせ	呛咳
35	しょくじどう さ 食事動作	摄食动作
36	こうくう 口腔ケア	口腔护理
37	かいこうど 開口度	开口度
38	か くだ 噛み砕き	嚼碎
39	ぎ し 義歯	假牙
40	てきごりょうこう 適合良好	咬合良好
41	てきごふりょう 適合不良	咬合不良
42	にょうい 尿意	尿意

20. 自立支援介護理論中使用的名称

じりつし えんかい ごり ろん つか めいしやう
自立支援介護理論で使う名称

1	き ほん 基本ケア	基本照护
2	こ べつ 個別ケア	个别照护
3	すいぶん 水分	水分
4	しょくじ 食事	膳食

5	はいせつ 排泄	排泄
6	うんどう 運動	运动
7	ふ かんじょうせつ 不感蒸泄	无感蒸发
8	ねん しょうすい 燃烧水	燃烧水
9	いしきしょうがい 意識障害	意识障碍
10	じゅんかんき のう えいきょう 循環機能に影響	影响循环功能
11	たいきゅうりょくてい か 耐久力低下	耐力下降
12	うんどうき のう 運動機能	运动功能
13	げんかく 幻覚	幻觉
14	にょうい 尿意	尿意
15	べんい 便意	便意
16	じじょうさよう 自浄作用	自净作用
17	しん 心ポンプ	心脏泵
18	きん 筋ポンプ	肌肉泵
19	しんきのうぶんるい 心機能分類	心功能分级
20	すいみんかくせい 睡眠覚醒リズム	睡眠 - 觉醒节律
21	かつどうくわかん 活動空間	活动空间

22	うんどうがくしゅうり ろん 運動学習理論	运动学习理论
23	だいちょうきん 大腸菌	大肠杆菌
24	ちようないかん きよう 腸内環境	肠道环境
25	にゅうさんきんいんりよう 乳酸菌飲料	乳酸菌饮料
26	ブリストルスケール	布里斯托尔量表
27	しょくもつざん さ 食物残渣	食物残渣
28	ちようねんまく だつらくじょうひ 腸粘膜の脱落上皮	脱落的肠黏膜上皮细胞
29	ちようないさいきん しがい 腸内細菌の死骸	死亡的肠道细菌
30	ぜんどうろうんどう 蠕動運動	蠕动运动
31	だいぜん どう 大蠕動	大蠕动
32	い だいちょうはんしゃ 胃・大腸反射	胃, 结肠反射
33	きりつだいちょうはんしゃ 起立大腸反射	直肠反射
34	ぜんとうよう 前頭葉	额叶
35	はいせつちゅうすう 排泄中枢	排泄中枢
36	ざいたくふっ き 在宅復帰	回归居家
37	かい こ かいぜん 介護度改善	改善介護度

21. 与资格和职位相关的名称

資格や役職に関する名称

1	かいごし 介護士	介护士
2	かいごふくしし 介護福祉士	介护福祉士
3	じゅんかんごし 准看護師	准护士
4	かんごし 看護師	护士
5	せいかつそうだんいん 生活相談員	生活相談员
6	かいごしえんせんもんいん 介護支援専門員	介护支援专员
7	かんりえいようし 管理栄養士	注册营养师
8	きのうくんれんし 機能訓練士	功能训练师
9	りがくりょうほうし 理学療法士	物理治疗师 セラピスト
10	さぎょうりょうほうし 作業療法士	职业治疗师 セラピスト
11	げんごちょうかくし 言語聴覚士	语言治疗师 セラピスト
12	せいしんほけんふくしし 精神保健福祉士	心理健康工作者
13	ユニットリーダー	单元组长
14	フロアリーダー	楼层组长
15	しゅにん 主任	主任
16	ふくしせつちやう 副施設長	副院长
17	しせつちやう 施設長	院长

18	かんりしや 管理者	管理人员
19	りじ 理事	董事
20	りじちやう 理事長	董事长
21	MSW (メディカルソーシャルワーカー)	MSW (医疗社会工作者)

「自立支援介護用語集 01 名称」
2024年4月発行
一般社団法人日本自立支援介護・パワーリハ学会